

HAND SPRAY GUN W-71/W-77 Series



SÚNG PHUN CẦM TAY Các loại súng W-71/W-77

Is the spray gun of your factory a real ANEST IWATA SPRAY GUN?

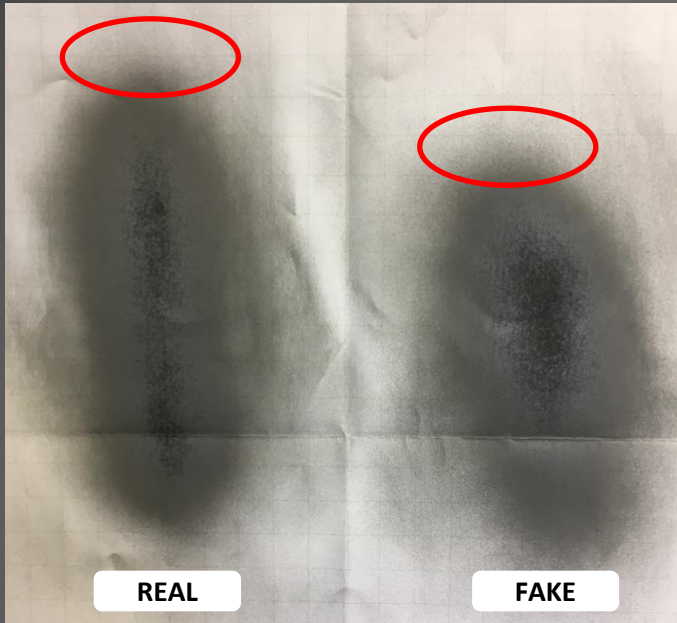
Do you know the spray gun of the imitation of a lot of ANEST IWATA is in Vietnam?

Có súng phun sơn ANEST IWATA chính hãng nào trong xưởng sản xuất của bạn không?

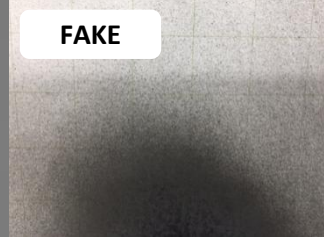
Bạn có biết hiện có rất nhiều súng phun sơn được làm nhái nhãn hiệu ANEST IWATA ở Việt Nam không?

What occurs if the spray gun of the imitation is used?

Điều gì xảy ra nếu súng phun sơn giả được sử dụng?



Model/ Loại súng : W-71-31G



The pattern does not extend because the processing of the air cap is bad.
Độ xòe không đủ rộng bởi vì chất lượng gia công của nắp khí không tốt.

- The particle of paints is rough.
Hạt sơn bị thô.
- The width of the spray pattern is not uniform.
Độ xòe của vệt phun không đồng đều.
- The painting film is not uniform.
Màng sơn không đồng đều.



※A painting defective quality is generated by these.

Khiếm khuyết về chất lượng phun sơn được tổng hợp bởi các yếu tố trên.

The security seal places to the box of a genuine ANEST IWATA spray gun.

Tem chống hàng giả như hình đính kèm được dán trong hộp của súng phun sơn ANEST IWATA chính hãng.

LOGO mark

※Under the UV light logo will be red.

Nhận biết LOGO

※Dưới ánh đèn UV, logo công ty sẽ hiện lên màu đỏ

SMS code

※Crash and take the SMS code.

Mã tin nhắn SMS

※Cào nhẹ tay, nhận mã kiểm tra, soạn tin nhắn và gửi tới tổng đài 8077 để nhận thông tin hàng chính hãng



QR code

Mã QR, sử dụng phần mềm I Check trên smart phone để quét ra thông tin sản phẩm

SERIAL code

※It is a serial number of the seal.

Mã TEM

※Nó là một dãy số của con tem.

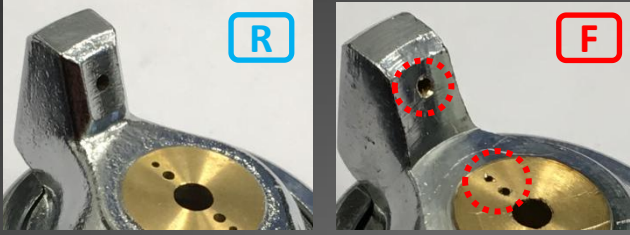
Comparison with imitation spray gun/So sánh với súng phun sơn giả

◇ Processing of air cap

Phần gia công của nắp khí

The quality of the processing of the hole of the cap is bad. Burr of the metal remains in surroundings of the hole of the cap.

Các lỗ nắp khí có chất lượng gia công xấu. Các gờ của kim loại vẫn còn xung quanh các lỗ nắp khí.



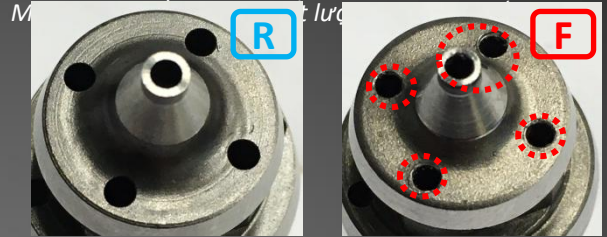
◇ Processing of fluid nozzle

Phần gia công của đầu phun chất lỏng

The quality of the processing of the hole of the fluid nozzle is bad.

The processing on the seat side with the air cap is bad.

Các lỗ của đầu phun chất lỏng có chất lượng gia công xấu.



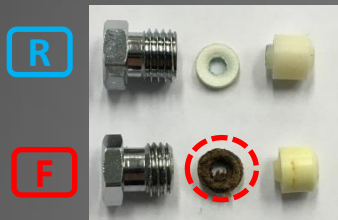
◇ Quality problem of Needle packing set

Vấn đề chất lượng của bộ vòng đệm kim phun

The material and shape are different. There are a lot of defective packing.

Chất liệu và hình dạng khác nhau.

Vòng đệm có rất nhiều khiếm khuyết.



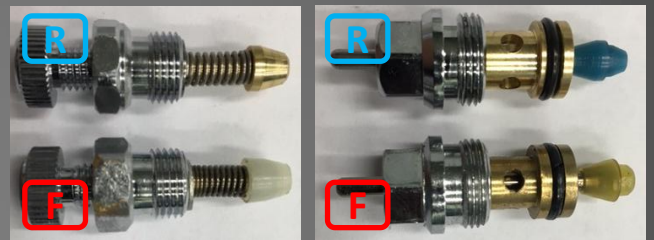
◇ Quality problem of Air valve seat set

Vấn đề chất lượng của bộ đai giữ van khí.

The material and shape are different. There are a lot of defective packing.

Chất liệu và hình dạng khác nhau.

Vòng đệm có rất nhiều khiếm khuyết.



◇ Quality problem of Spray gun body

Vấn đề chất lượng của thân súng phun sơn

The quality of the processing of the hole of the spray gun body is bad.

Burr of the metal remains in surroundings of the hole of the spray gun body

Các lỗ trên thân súng phun sơn có chất lượng gia công xấu.

Các gờ của kim loại vẫn còn xung quanh các lỗ của thân súng phun sơn.



◇ Hologram of Spray gun

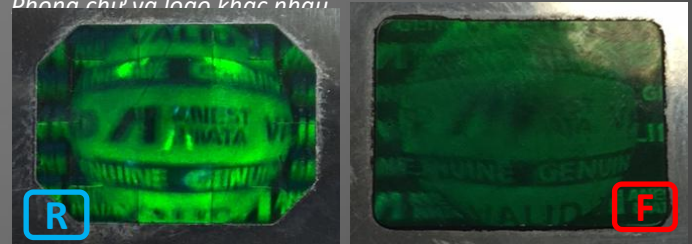
Hình ảnh ba chiều của súng phun sơn.

The seal of the imitation is opaque.

The font of the character and the logo is different.

Tem giả sẽ rất mờ

Phông chữ và logo khác nhau



R : REAL/Hàng thật

F : FAKE(imitation)/Hàng giả (hàng nhái)

There is difference with the imitation still a lot.

A painting defective quality occurs because the processing of the main body is bad for the spray gun of the imitation even if it exchanges it for genuine parts.

Hàng giả vẫn còn có rất nhiều điểm khác biệt.

Các lỗi về chất lượng phun sơn xuất hiện bởi vì phần thân chính của súng phun sơn giả có chất lượng gia công xấu ngay cả khi thay thế phụ tùng chính hãng.

ANEST IWATA VIETNAM Co.,Ltd.
ANEST IWATA

Room 1005, 10th floor, Zen Plaza, 54-56 Nguyen Trai St.,
Dist.1, Ho Chi Minh City, Vietnam
Tel +84-(0)8-3925 0111
Fax +84-(0)8-3925 2967